

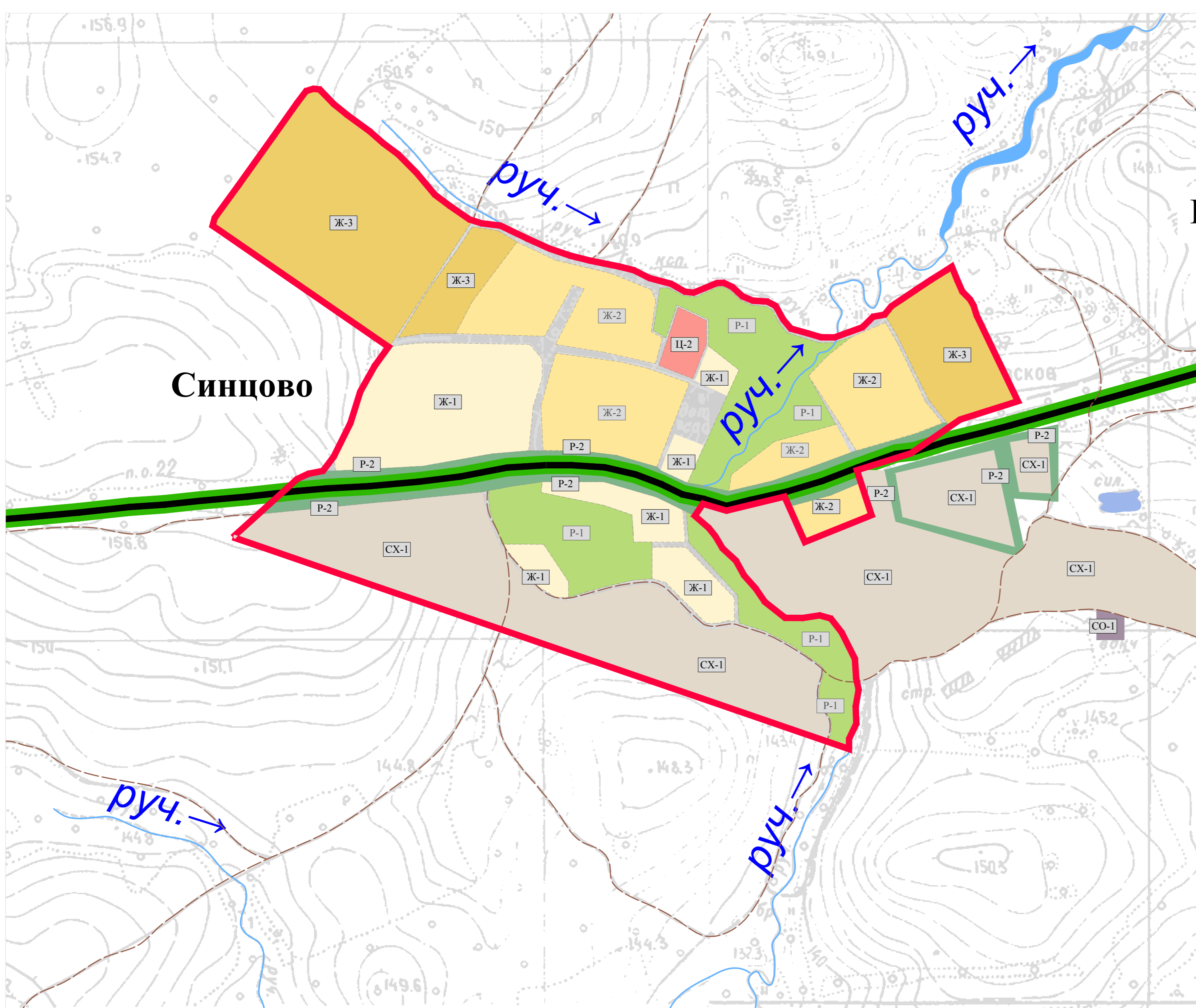
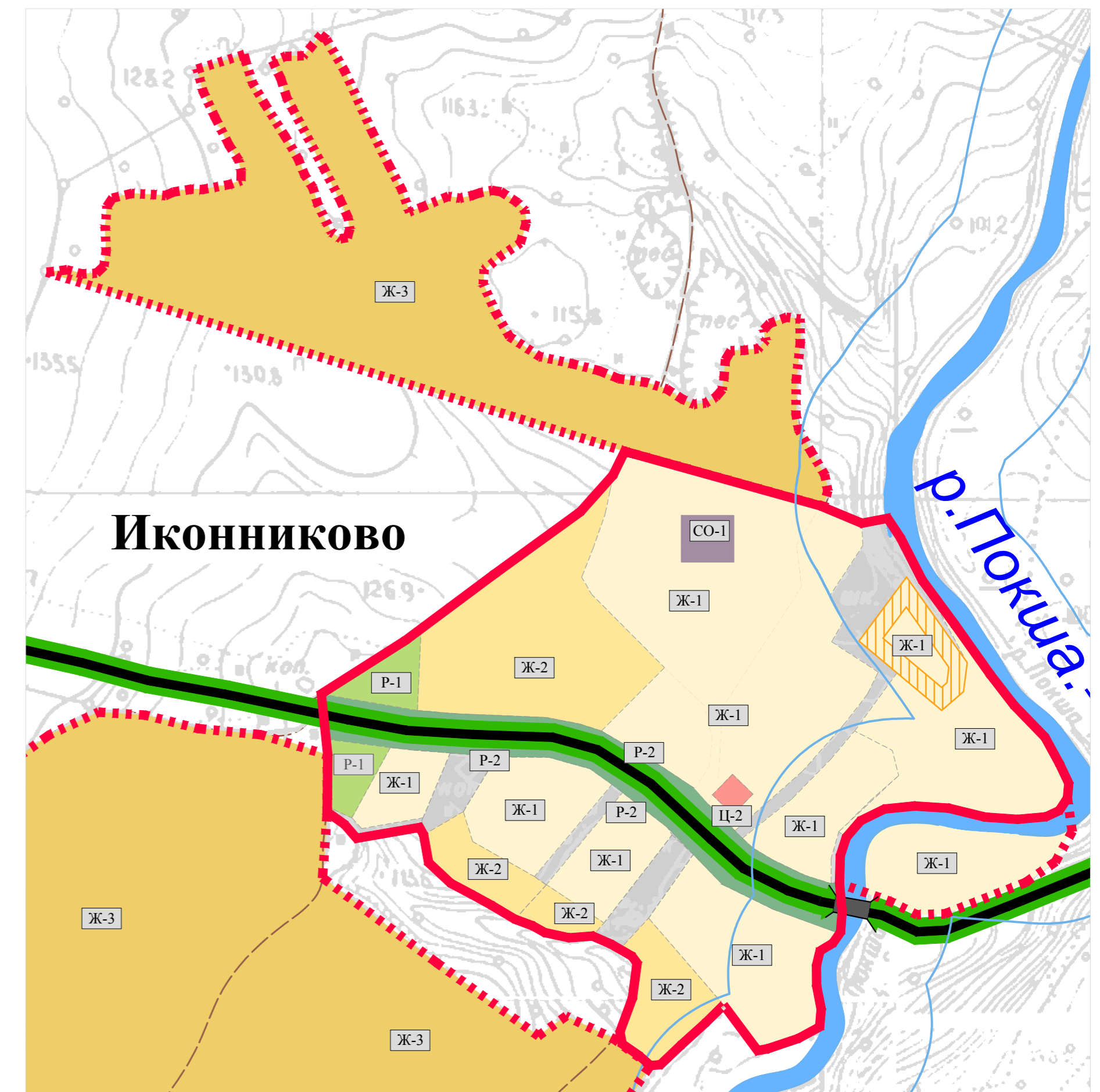
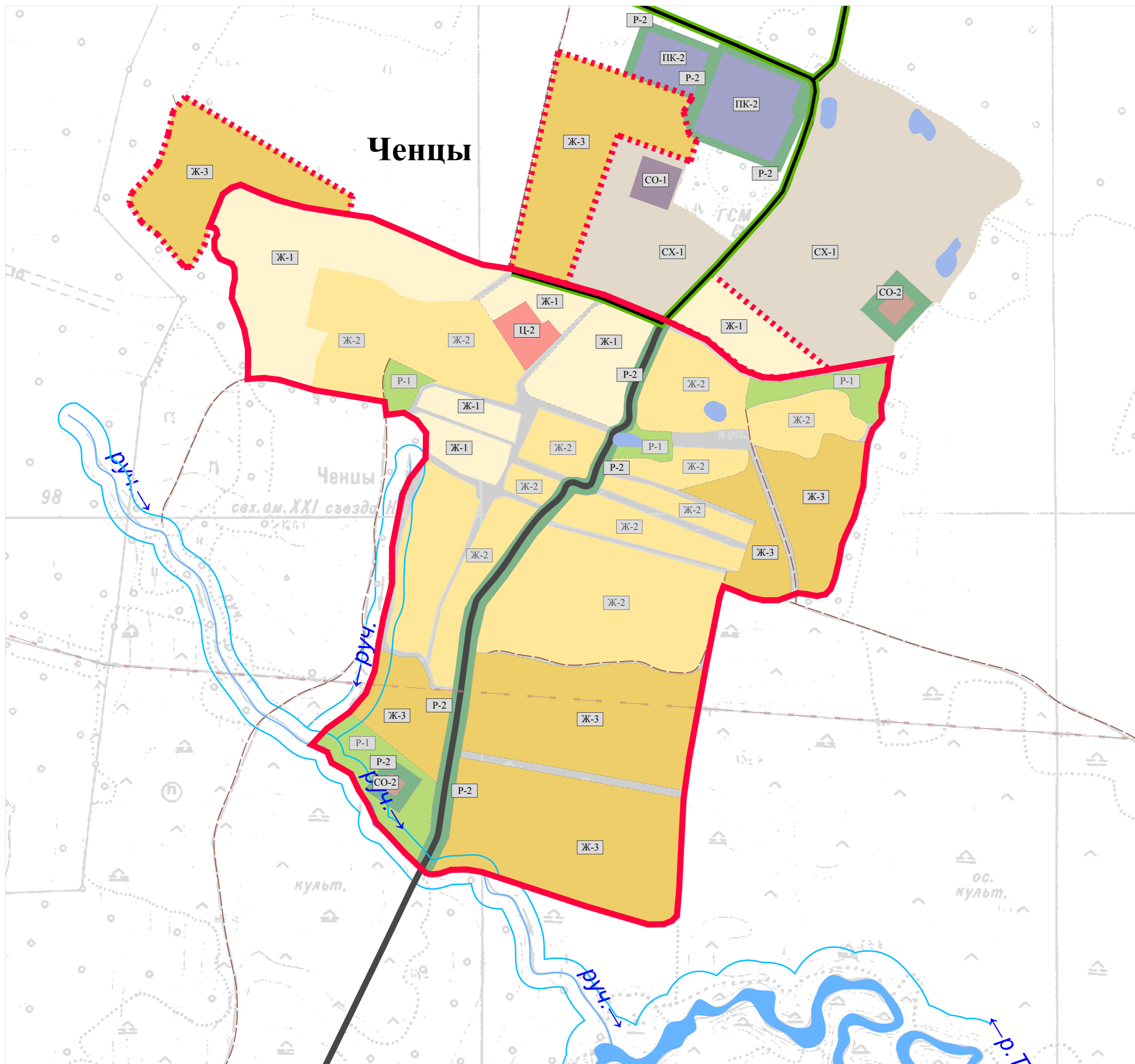
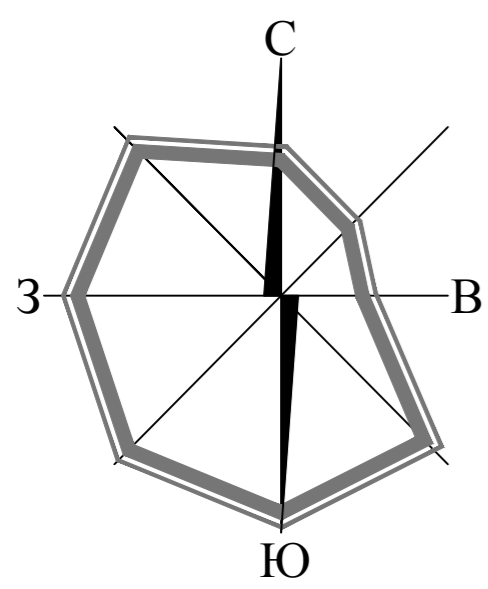
ЧАПАЕВСКОЕ СЕЛЬСКОЕ ПОСЕЛЕНИЕ

КРАСНОСЕЛЬСКИЙ МУНИЦИПАЛЬНЫЙ РАЙОН КОСТРОМСКАЯ ОБЛАСТЬ

ВНЕСЕНИЕ ИЗМЕНЕНИЙ В ПРАВИЛА ЗЕМЛЕПОЛЬЗОВАНИЯ И ЗАСТРОЙКИ

Карта границ зон с особыми условиями использования территорий. Фрагменты.

Населенные пункты: д. Ченцы, д. Иконниково, д. Синцово М 1: 5 000



- УСЛОВНЫЕ ОБОЗНАЧЕНИЯ**
- Автомобильная дорога регионального или межмуниципального значения
 - Автомобильная дорога местного значения
 - Полевые, лесные дороги
 - Граница населенных пунктов
 - Реки, каналы, озера
 - Территория детского сада
 - Территория школы
- НАИМЕНОВАНИЕ ТЕРРИТОРИАЛЬНЫХ ЗОН**
- ЖИЛЫЕ ЗОНЫ**
- Зона застройки индивидуальными жилыми домами (Ж-1)
 - Зона смешанной застройки индивидуальными и малоэтажными жилыми домами (Ж-2)
 - Зона развития жилой застройки (Ж-3)
- ЦЕНТРАЛЬНЫЕ ОБЩЕСТВЕННО-ДЕЛОВОЕ И КОММЕРЧЕСКИЕ ЗОНЫ**
- Зона обслуживания и деловой активности поселкового центра (Ц-2)
- СПЕЦИАЛЬНЫЕ ОБСЛУЖИВАЮЩИЕ И ДЕЛОВЫЕ ЗОНЫ ДЛЯ ОБЪЕКТОВ С БОЛЬШИМИ ЗЕМЕЛЬНЫМИ УЧАСТКАМИ**
- Зона учреждений здравоохранения (ЦС-1)
- ЗОНЫ СПЕЦИАЛЬНОГО НАЗНАЧЕНИЯ**
- Зона водозаборных сооружений (СО-1)
 - Зона очистных сооружений (СО-2)
- ПРОИЗВОДСТВЕННЫЕ И КОММУНАЛЬНЫЕ ЗОНЫ**
- Зона производственно-коммунальных объектов V класса опасности (ПК-2)
- ПРИРОДНО-РЕКРЕАЦИОННЫЕ ЗОНЫ**
- Зона рекреационно-ландшафтных территорий (Р-1)
 - Зона санитарно-защитного озеленения (Р-2)
 - Зона коллективных садов и огородов (Р-3)
- СЕЛЬСКОХОЗЯЙСТВЕННЫЕ ЗОНЫ**
- Зона сельскохозяйственного использования (СХ-1)
- ГРАНИЦЫ ЗОН С ОСОБЫМИ УСЛОВИЯМИ ИСПОЛЬЗОВАНИЯ ТЕРРИТОРИИ**
- Санитарно-защитные зоны (СЗЗ)**
- IV класс опасности (СЗЗ-100м.)
 - V класс опасности (СЗЗ-50м.)*
 - Санитарно-защитная зона от ЛЭП
- Границы зоны санитарной охраны (ЗСО) источников водоснабжения**
- Водозабор (ЗСО 1 пояса - 30 м)
- Объекты инженерной инфраструктуры**
- Санитарно-защитная зона от очистных сооружений
- Охранная зона природных территорий**
- Водоохранная зона (р.Покиша - 200 м
р.Танга - 100 м
р.Курюга - 100 м
ручьи - 50 м)

ЗАКРЫТОЕ АКЦИОНЕРНОЕ ОБЩЕСТВО "ПРОЕКТНО-ИНВЕСТИЦИОННАЯ КОМПАНИЯ" (ЗАО "ПРОЕКТИВЕСТ")					
Генеральный директор				Волк В.В.	
Зам. главного инженера института				Иванов А.Н.	
Исполнители:					
Руководитель сектора				Лебедев Г.С.	
Главный архитектор проекта				Шувалова Г.А.	
Заказ №	1474-ПИ.00				
Контракт №	1474-ПИ.00				
Заказчик	Администрация Красносельского муниципального района				
Объект	Внесение изменений в Правила землепользования и застройки Чапаевского сельского поселения Красносельского муниципального района Костромской области				
Наименование чертёжа	КАРТА ГРАНИЦ ЗОН С ОСОБЫМИ УСЛОВИЯМИ ИСПОЛЬЗОВАНИЯ ТЕРРИТОРИЙ. Фрагменты. Населенные пункты: д. Ченцы, д. Иконниково, д. Синцово				
Масштаб	Карта	лист	листов	Карт (всего)	Дата
	1:5 000	4	1	5	2017 г.
					Гриф секретности не секретно